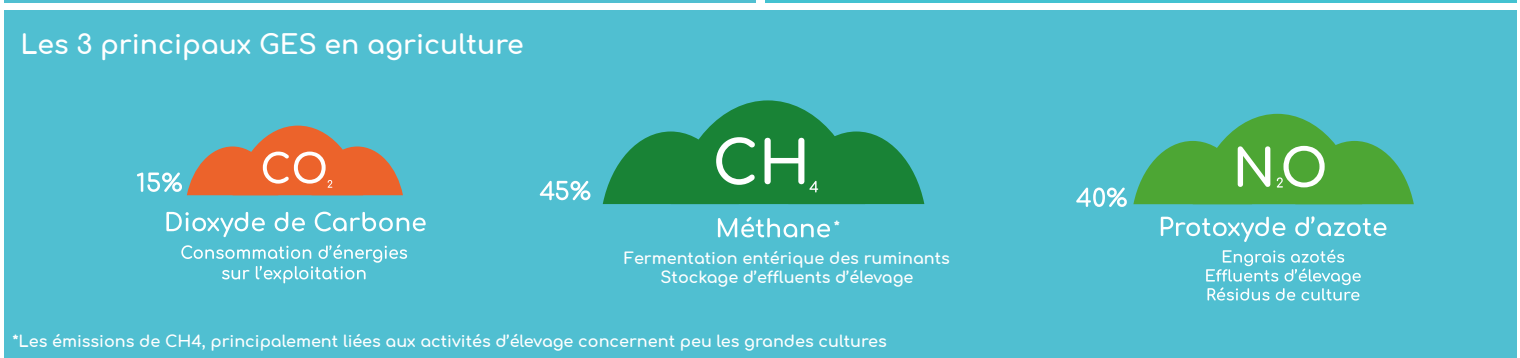
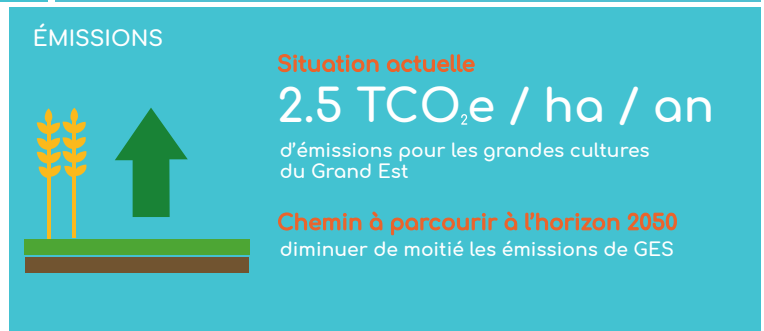
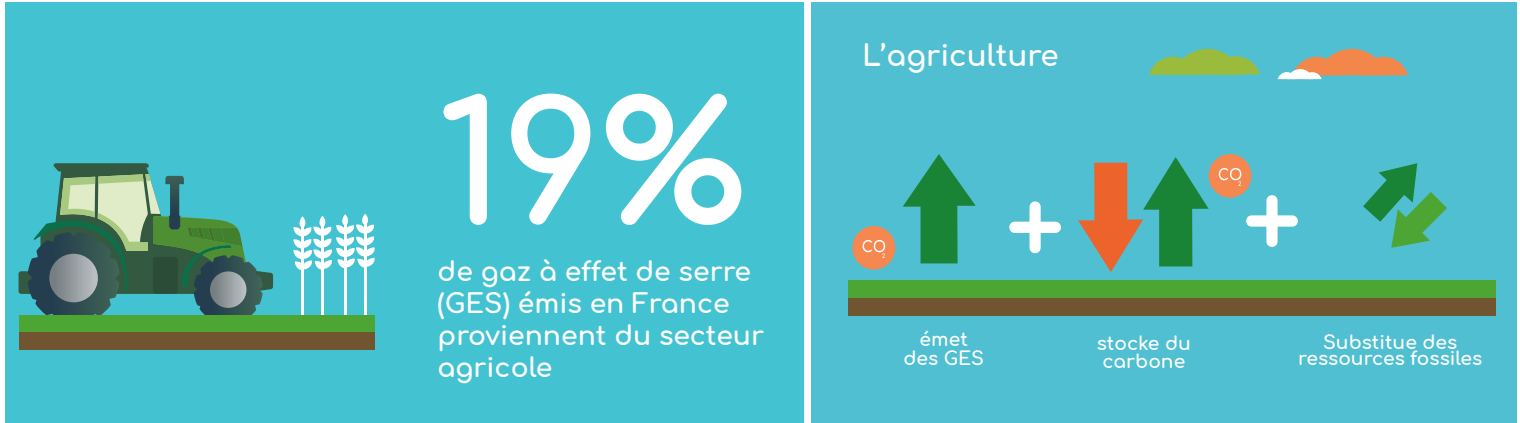


# CARBONTHINK

Financer la performance Carbone des exploitations Grandes Cultures

## Le Carbone en Grandes Cultures



# Actions et objectifs de CarbonThink



## OBJECTIF

Faire la démonstration du financement de 100 fermes en Grand Est pour leur performance Carbone à travers le déploiement d'un nouveau modèle économique.

## PÉRIMÈTRE



- Grandes Cultures - Grand Est
- Bilan Carbone = Emissions + Stockage
- Valorisation des pratiques à venir (progrès) et en cours (performance)

36

Mois de travail

5

Partenaires

100

Fermes

1

Modèle économique

POC

Projet open-source

## LES ÉTAPES - ÉVALUER



Contribution à la Méthodo Grandes Cultures du Label Bas Carbone

Le LBC encadre la rédaction de méthodologies d'évaluation sectorielles : élevage ruminant, grandes cultures (GC), méthanisation, vin, haie et agroforesterie, plantation de vergers, porc, etc

**LABEL BAS CARBONE**

Des formules de calcul et des listes de données permettant de calculer les réductions d'émissions de GES du projet évalué = TC02 évités

D'autres critères justifiant de la qualité du projet de réduction d'émissions de GES tels que suivi, vérification, traçabilité (double compte), non permanence, additionnalité, co-bénéfices

Premières évaluations technico-économiques

10 Fermes tests de Grandes Cultures en Grand Est

Étude de réceptivité

visant les 30 000 fermes (grandes cultures, élevage, viticulture) du Grand Est

Benchmark d'outils d'évaluation Carbone

## LES ÉTAPES - FINANCER



Étude des sources de financements

En provenance des acheteurs de crédits Carbone (marché volontaire)  
En provenance des collectivités (subventions publiques)  
En provenance de l'agro-industries (primes de filières)

Modèle économique

CarbonThink construit un modèle de rémunération pour ses 100 fermes : communauté de financeurs, ingénierie financière, organisation régionale (préconisations)

De l'évaluation au financement du carbone agricole, avec l'appui d'un collectif innovant de fermes et d'organisations agricoles



100

Exploitations agricoles en Grand Est



1

Hiver 2021-2022

Diagnostic technico-économique

Les diagnostics carbone sont réalisés par les organisations agricoles

CarbonThink mutualise et analyse les données Carbone des fermes

Financé par Ademe, ou CarbonThink

2

Printemps 2022

Test du modèle économique

Optimisation des pratiques en place  
Transformation du système de production

Financements potentiels  
Crédits carbone  
Primes de filières  
Subventions publiques

CarbonThink préconise un schéma d'organisation régionale

Go/No Go - L'exploitation agricole peut s'arrêter au diagnostic ou démarrer un projet Bas Carbone

3

Été 2022 et au-delà

Plan d'action

Projet de 5 ans (LBC)

Mise en place et suivi des pratiques

Diagnostic final et audit collectif

Valorisation financière de la performance Carbone